

Курсова работа по  
ПАКЕТИ ПРИЛОЖНИ  
ПРОГРАМИ - I част

**ЗАДАНИЕ**

за курсова работа  
по "Пакети приложни програми – I част"  
за студентите от III курс, специалност "Стопанско управление"

**I. WORD**

Да се създаде документ с размер А4 с помощта на WORD, съдържащ следния текст:

- Челна страница – Курсова работа; дисциплина, разработил – име, презиме, фамилия, факултетен номер, специалност, курс, група; приел – ас.инж. В. Спасова;
- Заданието за курсова работа;
- Частта от Excel-ската таблица с извадката;
- Подходяща диаграма към таблицата.

В текста да са демонстрирани:

- Всички познати методи за форматиране на текст;
- Автоматично изброяване с числа и избрани от вас символи с различен от черен цвят;
- Документа да съдържа в горния край номер на страница, а в долния да пише **Вариант** и съответния номер на варианта;
- Към документа да се включи картичка от Clip Art или от външен файл;
- Заглавната страница да има рамка и да е изпълнена с помощта на Word Art

Курсовата работа да бъде оформена и предадена за защита в джоб, придружена от дискета със съответните файлове на WORD и EXCEL.

**II. EXCEL****ВАРИАНТ 8**

клас	брой ученици	среден успех на класа	брой отсъствия	среден брой отсъствия
5а	24	4,25	563	
5б	26	4,67	480	
6а	30	3,98	630	
6в	25	4,34	1060	

В таблица на Excel е въведена информация за учениците от дадено училище (таблицата да съдържа минимум 25 реда).

Памрете средния успех на всички трети класове, чиито ученици имат повече от 5 отсъствия на човек от класа.

Направете справка за средния успех и общия брой отсъствия по класове, справка за паралелките, в които учениците имат повече от 15 отсъствия на човек и извадка за тези паралелки, за които успехът е по-нисък или отсъствията са повече от средните.

В Word създайте циркулярно писмо до членовете на педагогическия съвет с подходящ текст, към което да са свързани направената справка и диаграма на средния успех на класовете като функция на отсъствията, оформено като бланка на училището.

**Фиг.1 Задание за курсова работа (x1X.tiff - вмъкнат файл)**

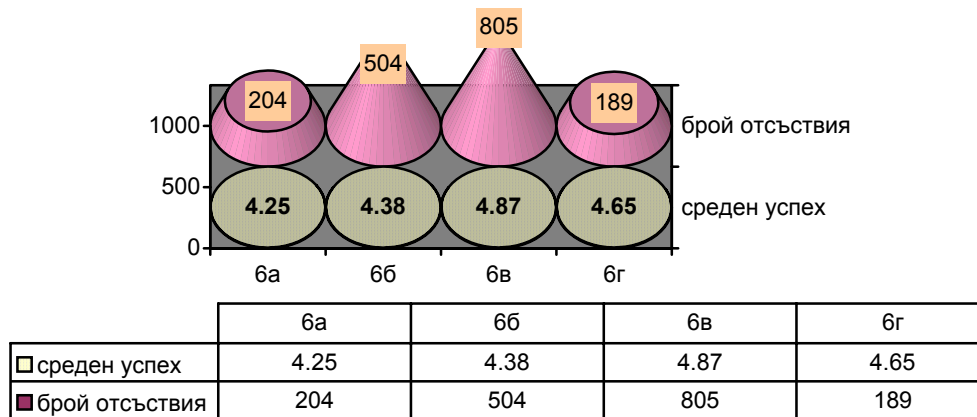
В таблица 1 е показан средния успех на учениците от 3 до 8 клас в едно училище и броя на отсъствията на учениците. В последната колона на таблицата са показани класовете, в които успехът е по-нисък от средния за училището, а отсъствията са повече от 15 за ученик (средно за класа).

Таблица 1.

**Среден успех и отсъствия на учениците по класове**

клас	брой ученици	среден успех на класа	брой отсъствия	среден брой отсъствия на ученик	
3а	25	4.25	561	22	3а
3б	28	4.67	487	17	х
3в	31	4.51	226	7	х
3г	25	4.25	561	22	3г
3д	28	4.67	487	17	х
4а	31	4.51	226	7	х
4б	27	4.59	487	18	х
4в	24	4.25	204	9	4в
4г	25	4.25	561	22	4г
4д	28	4.67	487	17	х
5а	25	4.25	561	22	5а
5б	28	4.67	487	17	х
5в	31	4.51	226	7	х
5г	27	4.59	487	18	х
6а	24	4.25	204	9	6а
6б	22	4.38	504	23	6б
6в	28	4.87	805	29	х
6г	24	4.65	189	8	х
7а	34	3.96	698	21	7а
7б	24	4.65	189	8	х
7в	31	4.05	127	4	7в
8а	26	4.84	518	20	х
8б	27	4.66	213	8	х
8в	28	4.58	436	16	х
		<b>4.49</b>	<b>403</b>		

По-долу е показана диаграма на зависимостта на успеха на учениците от броя на отсъствията:



Фиг. 2 Диаграма (по заданието)

От таблицата по-горе и диаграмата се вижда, че:

1. успехът на учениците не зависи от броя на отсъствията
2. учениците в това училище имат успех, близо до много добър
  - Но не е добре, че имат много отсъствия
  - Трябва да се вземат мерки
  - Да се напишат писма до членовете на педагогическия съвет



